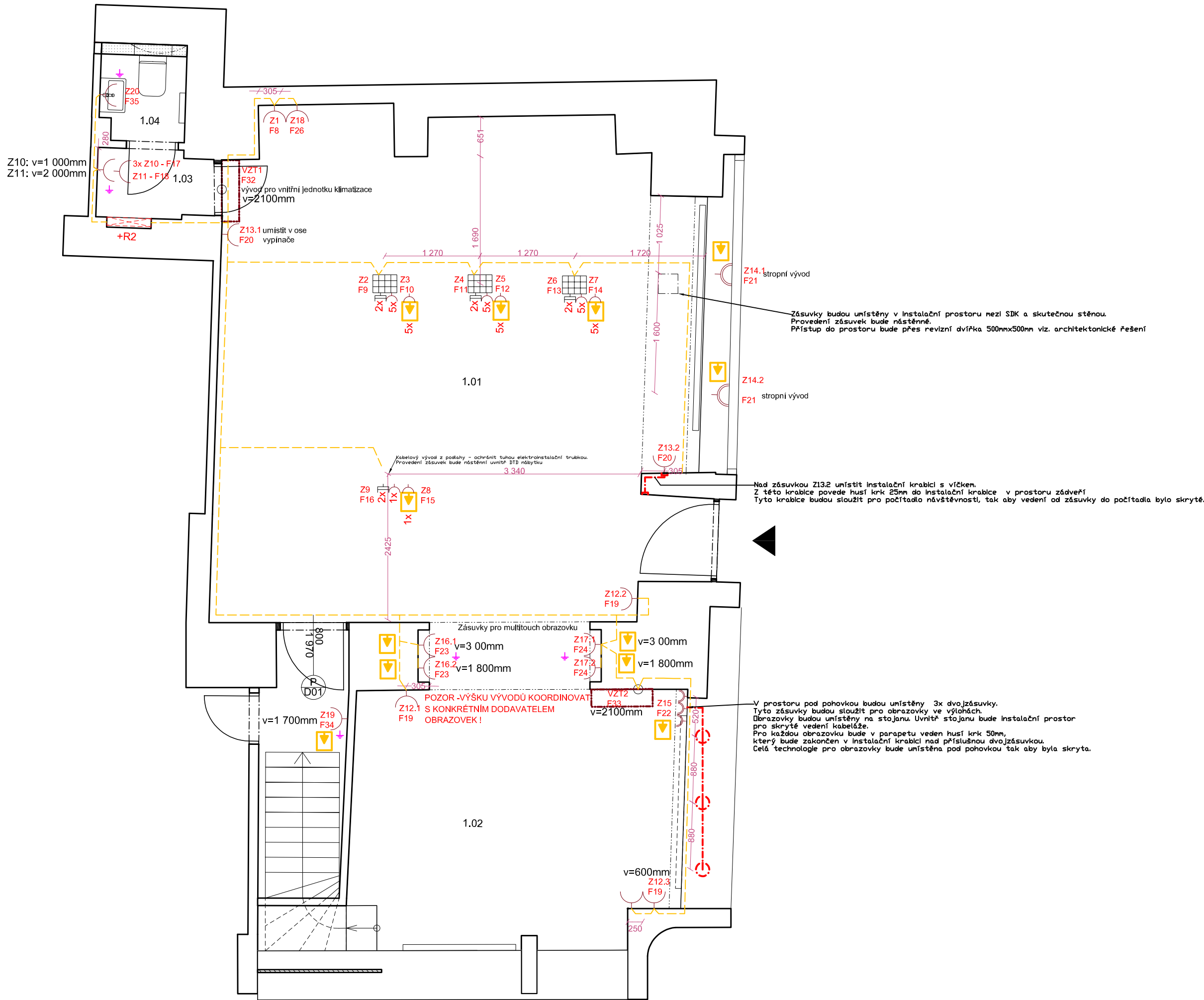


OBECNÁ POZNÁMKA:  
PODROBNÉ VÝKRESY NÁBYTKU SPOLU S UMÍSTĚNÍM ZÁSUVEK JSOU ZOBRAZENY V STAVEBNĚ ARCHITEKTONICKÉ DOKUMENTACI.  
PŘÍPADNÉ ZMĚNY JE ZAPOTŘEBÍ ZKOORDINOVAT S KONKRÉTNÍM DODAVATEL VYBAVENÍ INFORMAČNÍHO CENTRA.



SEZNAM MÍSTNOSTÍ

- 1.01 - HALA INFOPULT
- 1.02 - HALA
- 1.03 - KUCHYŇ
- 1.04 - WC

LEGENDA ELEKTRO

Pozice koncových prvků elektro jsou zakótovány na osu sestavy.  
Pokud není ve výkrese uvedeno jinak, výšky zásuvek jsou 300 mm nad podlahou, výšky vypínačů jsou 1000 mm nad podlahou (myšleno na osu prvku).  
Sestavy vícerámečků jsou orientovány vodorovně. Typ zásuvek dle vyobrazení (bílá / kouřová černá - na bíle vymalovaných stěnách a onyx / kouřová černá - na stěnách vymalovaných černě).  
Zásuvky a vypínače umístěné na nábytku, budou opatřeny požadovaným krytím.

- zásuvka 230 V
- dvojzásuvka - rámeček vodorovně
- podlahová krabice
- kabelová trasa zásuvkové rozvody
- pospojování CYA6
- SPD typ 3

OCHRANA PŘED ÚRAZEM:  
U NAPĚTOVÝCH SOUSTAV DO AC 1 kV BUDE OCHRANA PŘED ÚRAZEM EL. PROUDEM ZAJIŠTĚNA UPLATNĚNÍM OPATŘENÍ DLE CSN EN 61140 ed. 3 CSN 33 2000-4-41 ed. 3: AC 400/230 V / TN - AUTOMATICKÝM ODPOJENÍM OD ZDROJE S OCHR. UZEMNĚNÍM, POSPOJOVÁNÍM A RCD.

NÁZEV STAVBY:		DATUM:	01/2023
TURISTICKÉ INFORMAČNÍ CENTRUM V OPAVĚ - REKONSTRUKCE		FORMÁT:	
INVESTOR:	Statutární město Opava		
ADRESA:	Horní náměstí 382/69, Město, 746 01 Opava K.Ú.: Opava	ZAKÁZKA Č.:	
HL. ARCHITEKT	Ing. arch. Marek Pyszko		
KONTROLOVAL	Aleš Stec	<b>NODUM</b> nodum atelier, s.r.o. www.nodum.cz	
VYPRACOVAL:	Aleš Stec		
STUPEŇ:	Dokumentace pro provádění stavby		
NÁZEV VÝKRESU:		MÉRITKO:	
Dispoziční řešení - instalace		1:60	20023001.4